

مخطط موقع إدارة الحسابات المالية للمدارس

نظام يساعد مدير او محاسب في المدرسة من تسجيل ومتابعة ومحافظة كل ما يخص القسم المالي في المدرسة.

يتكون النظام من 7 صفحات رئيسية ، كل من هذه الصفحات يهتم بجزء معين في المدرسة من ناحية المادية

الصفحة الرئيسية (Dashboard)

دي أول صفحة يشوفها المدير أو المحاسب بعد تسجيل الدخول.

المعلومات الظاهرة:

عدد الطلاب الكلي

الطلاب الذين دفعوا الرسوم

الطلاب المتأخرين في الدفع

إجمالي الإيرادات

إجمالي المصروفات

صافي الربح

أقسام الصفحة:

إحصائيات سريعة (على شكل نسب %)

آخر عمليات الدفع

آخر المصروفات

تنبيهات الطلاب المتأخرين (أشعارات)

صفحة إدارة الطلاب

وظيفة الصفحة

تسجيل وإدارة بيانات الطلاب.

الحقول المطلوبة:

رقم الطالب (Student ID)

الاسم كامل

الصف

رقم ولي الأمر

العنوان

الرسوم السنوية

المبلغ المدفوع

المبلغ المتبقي

الحالة (نشط / متوقف)

العمليات الممكنة:

إضافة طالب

تعديل البيانات

حذف طالب

عرض كشف حساب الطالب

صفحة إدارة الرسوم والمدفوعات

وظيفة الصفحة

تسجيل كل عمليات دفع الرسوم.

الحقول المطلوبة:

رقم العملية

اسم الطالب

الصف

تاريخ الدفع

المبلغ المدفوع

طريقة الدفع

كاش

بنك

رقم التحويل (لو بنك)

ملاحظات

العمليات:

تسجيل دفع جديد

تعديل الدفع

حذف العملية

طباعة إيصال

صفحة إدارة الموظفين والرواتب

1. قسم بيانات الموظفين

فورم إضافة الموظف:

الحقول:

رقم الموظف

الاسم الكامل

الوظيفة

الراتب الشهري

رقم الهاتف

تاريخ التوظيف

الحالة (نشط / متوقف)

الأزرار:

إضافة موظف

تعديل

حذف

جدول الموظفين:

رقم الموظف

الاسم

الوظيفة

الراتب

الهاتف
العمليات

2. قسم دفع الرواتب
فورم تسجيل دفع الراتب.

الحقول:

اختيار الموظف

الشهر

الراتب الأساسي

الخصومات

السلف

الراتب الصافي (يحسب تلقائياً)

تاريخ الدفع

ملاحظات

الأزرار:

تسجيل الدفع

مسح

جدول سجل الرواتب

.يعرض كل عمليات دفع الرواتب

الموظف

الشهر

الراتب الأساسي

الخصم

السلفة

الراتب الصافي

التاريخ

العمليات

العمليات:

تعديل

حذف

صفحة إدارة المصروفات

وظيفة الصفحة

تسجيل كل التكاليف التشغيلية.

الحقول:

رقم المصروف

نوع المصروف

المبلغ

التاريخ

الجهة المستلمة

ملاحظات

أمثلة للمصروفات:

كهرباء

صيانة

أدوات تعليمية

أنشطة مدرسية

صفحة التقارير المالية

التقارير المهمة:

تقرير الرسوم المدفوعة

تقرير الطلاب المتأخرين

تقرير المصروفات

تقرير الرواتب

تقرير الأرباح والخسائر

المميزات:

فلتر حسب التاريخ

فلتر حسب الصف

تحميل التقرير PDF

صفحة إعدادات النظام

تشمل:

إضافة صفوف دراسية

تحديد الرسوم لكل صف

إضافة مستخدمين (مدير / محاسب)

إعدادات المدرسة

بيانات المدرسة:

اسم المدرسة

العنوان

رقم الهاتف

الشعار

تصميم قاعدة البيانات

User Table

للدخول إلى النظام

| الحقل | الوصف |
|------------|-----------------------------|
| User_id | رقم المستخدم |
| Name | اسم المستخدم |
| Email | البريد الإلكتروني (إختياري) |
| Password | كلمة المرور |
| Role | مدير / محاسب |
| Created_at | تاريخ الإنشاء |

School Data Table

| الحقل | الوصف |
|-------------|-------------|
| School_id | رقم المدرسة |
| School_name | اسم المدرسة |
| address | العنوان |
| Phone | رقم الهاتف |
| Logo | الشعار |

Classes Table

| الوصف | الحقل |
|----------------|------------|
| رقم الصف | Class_id |
| اسم الصف | Class_name |
| الرسوم السنوية | Annual_fee |

Students Table

| الوصف | الحقل |
|---------------|--------------|
| رقم الطالب | Student_id |
| اسم الطالب | Name |
| الصف | Class_id |
| رقم ولي الأمر | Parent_phone |
| العنوان | Address |
| نشط /متوقف | Status |
| تاريخ التسجيل | Created_at |

العلاقة :

الطالب مرتبط بجدول الصفوف

Payment Table(student fees)

| الحقل | الوصف |
|--------------------|----------------|
| Payment_id | رقم العملية |
| Student_id | رقم الطالب |
| Class_id | الصف |
| Amount | المبلغ المدفوع |
| Payment_method | كاش /بنك |
| Transaction_number | رقم التحويل |
| Payment_data | تاريخ الدفع |
| Notes | ملاحظات |

Employees Table

| الحقل | الوصف |
|-------------|---------------|
| Employee_id | رقم الموظف |
| Name | الاسم |
| Job_title | الوظيفة |
| Salary | الراتب الشهري |
| Phone | رقم الهاتف |
| Hire_data | تاريخ التوظيف |
| Status | متوقف/نشط |

Salaries Table

| الحقل | الوصف |
|--------------|----------------|
| Salary_id | رقم العملية |
| Employee_id | رقم الموظف |
| Month | الشهر |
| Basic_salary | الراتب الأساسي |
| Deduction | الخصومات |
| Advance | السلف |
| Net_salary | الراتب الصافي |
| Payment_data | تاريخ الدفع |
| Notes | الملاحظات |

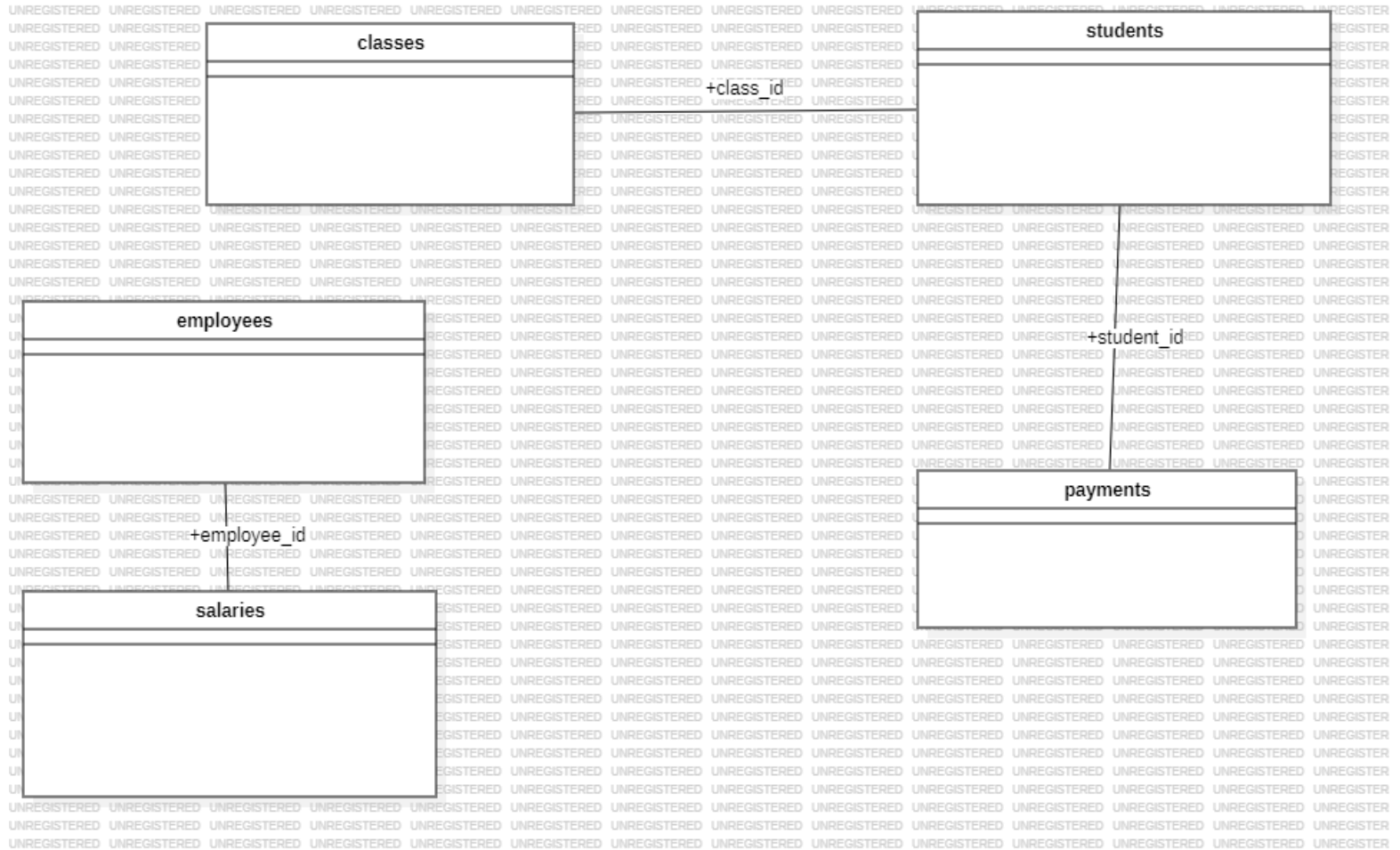
Expenses Table

| الحقل | الوصف |
|--------------|----------------|
| Expense_id | رقم المصروف |
| Expense_type | نوع المصروف |
| Amount | المبلغ |
| Expense_data | التاريخ |
| Receiver | الجهة المستلمة |
| notes | الملاحظات |

Notifications Table

| الحقل | الوصف |
|-----------------|-----------------|
| Notification_id | رقم الاشعار |
| Student_id | رقم الطالب |
| message | نص التنبيه |
| Status | مقروء غير مقروء |
| Created_at | التاريخ |

العلاقات



طريقة عمل الـ Dashboard من هذه الجداول

اللوحة الرئيسية تعتمد على:

عدد الطلاب → من جدول students

الطلاب الذين دفعوا → من payments

الطلاب المتأخرين → مقارنة الرسوم في classes مع المدفوعات

إجمالي الإيرادات → مجموع payments

إجمالي المصروفات → مجموع expenses

صافي الربح → الإيرادات - المصروفات

تصميم موقع

للون الأساسي للنظام

الأخضر الزراعي

E7D322#

يستخدم في:

الشريط العلوي

الأزرار الرئيسية

العناوين المهمة

لون الخلفية

رمادي فاتح

F4F6F8#

يستخدم في:

خلفية الصفحات

خلفية لوحة التحكم (Dashboard)

هذا اللون يجعل النظام مريح للعين.

لون البطاقات (Cards)

أبيض

FFFFFF#

يستخدم في:

بطاقات الإحصائيات

الجدول

النماذج (Forms)

لون القائمة الجانبية

أخضر غامق

B5E201#

تحتوي على:

Dashboard

إدارة الطلاب

الرسوم والمدفوعات

الموظفين

الرواتب

المصرفات

التقارير

الإعدادات

ألوان الإحصائيات والتنبيهات

الإيرادات

CAF504# (أخضر)

المصرفات

E53935# (أحمر)

الطلاب

E88E51# (أزرق)

الطلاب المتأخرين في الدفع

FB8C00# (برتقالي)

شكل واجهة النظام

الشريط العلوي

يحتوي على:

اسم المدرسة

البحث

الحساب

تسجيل الخروج

اللون: الأخضر الأساسي.

القائمة الجانبية

تحتوي على أقسام النظام:

Dashboard

إدارة الطلاب

الرسوم والمدفوعات

إدارة الموظفين

إدارة الرواتب

إدارة المصروفات

التقارير المالية

إعدادات النظام

لوحة التحكم (Dashboard)

تظهر فيها إحصائيات سريعة مثل:

عدد الطلاب الكلي

عدد الطلاب الذين دفعوا الرسوم

عدد الطلاب المتأخرين

إجمالي الإيرادات

إجمالي المصروفات

صافي الربح

كما تعرض:

آخر عمليات دفع الرسوم

آخر المصروفات

تنبيهات الطلاب المتأخرين

الجدول داخل النظام

مثال جدول الطلاب:

رقم الطالب

الاسم

الصف

رقم ولي الأمر

الحالة

العمليات (تعديل – حذف – عرض الحساب)

مبادئ التصميم في النظام

- خلفية فاتحة لتقليل إجهاد العين
- بطاقات بيضاء لعرض البيانات
- استخدام الأخضر كلون رئيسي للنظام
- استخدام ألوان مختلفة للإحصائيات والتنبيهات
- تصميم بسيط وسهل الاستخدام للمحاسب أو المدير